

05

LLAVES DINAMOMÉTRICAS



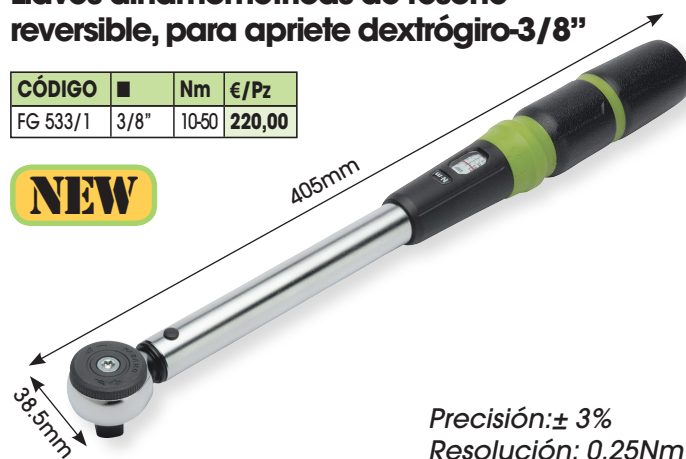
Llaves dinamométricas de resorte reversible, para apriete dextrógiro-1/4"

CÓDIGO	■	Nm	€/Pz
FG 531	1/4"	5-25	195,00

NEW

Llaves dinamométricas de resorte reversible, para apriete dextrógiro-3/8"

CÓDIGO	■	Nm	€/Pz
FG 533/1	3/8"	10-50	220,00

NEW

Llaves dinamométricas de resorte reversible, para apriete dextrógiro-1/2"

CÓDIGO	■	Nm	Resolución	D/mm	L/mm	€/Pz
FG 536/1	1/2"	20-100	0.5Nm	38.5	405.0	220,00
FG 536/2	1/2"	40-200	1.0Nm	40.0	505.0	240,00
FG 536/3	1/2"	60-340	2.0Nm	40.0	565.0	245,00

Precisión: $\pm 3\%$ **NEW**

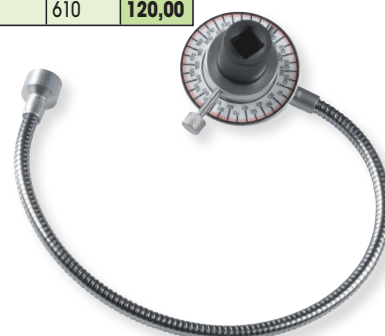
Llaves dinamométricas de resorte con carraca reversible - 1/4"

CÓDIGO	■	Nm	%	€/Pz
FG 528	1/4"	1-5	± 6	399,60



Goniómetros

CÓDIGO	■	Ø/mm	L/mm	€/Pz
FG 560/A	1/2"	63	410	62,50
FG 561	3/4"	83	610	120,00



Goniómetros

CÓDIGO	■	Ø/mm	L/mm	€/Pz
FG 560	1/2"	63	410	62,50



Goniómetros

CÓDIGO	■	€/Pz
FG 562	1/2"	52,00



Llaves dinamométricas digital con carraca reversible en Nm e Grados

CÓDIGO	■	Nm	Gradi	D/mm	L/mm	€/Pz
FG 543/DG1	1/2"	6.8 - 135	1 - 360	34.0	396	770,00
FG 543/DG2	1/2"	10 - 200	1 - 360	43.0	480	810,00

Precisión: ± 2%

Doble modo de medición:
PEAK y TRACK

Sonido de 12 LED y indicador visual a realización del torque predeterminado

Posibilidad de mEnorizar hasta 250 borradores diferentes gracias al software para PC incluido en el kit Interfaz de PC a través de USB

Capacidad de configurar hasta 9 borradores predefinidos

Fuente de alimentación: 2 baterías de 1,5V (incluidas)



Goniómetros digital en Nm e Graus

CÓDIGO	Nm	Gradi	A/mm	H/mm	€/Pz
FG 546/DG	10 - 200	1 - 360	85	80	360,00

Precisión: ± 2%

Doble modo de medición:
PEAK y TRACK

Sonido de 6 LED y indicador visual a realización del torque predeterminado

Posibilidad de mEnorizar hasta 50 borradores diferentes

Fuente de alimentación: 2 baterías de 1,5V (incluidas)



Goniómetros digital en Nm

CÓDIGO	Gradi	A/mm	H/mm	€/Pz
FG 547/DG	1 - 360	58	41	210,00

Precisión: ± 2%

Sonido de 6 LED y indicador visual a realización del torque predeterminado

Equipado con un soporte magnético



Barras dinamométricas de desEnbrague con carraca sencilla para aprietes a la derecha y a la izquierda - 3/4"

Precisión: $\pm 4\%$

CÓDIGO	■	Nm	L/mm	€/Pz
FG 538/1	3/4"	140-560	996	799,00
FG 538/2	3/4"	200-800	1.070	880,00



En caixa de ABS

Barras dinamométricas de desEnbrague con carraca sencilla para aprietes a la derecha y a la izquierda - 1"

Precisión: $\pm 4\%$

CÓDIGO	■	Nm	L/mm	€/Pz
FG 539/1	1"	200-1000	1.400	1.090,00



En caixa de ABS

Llaves dinamométricas de desEnbrague con carraca sencilla para aprietes a la derecha y a la izquierda - 3/4"

Precisión: $\pm 4\%$

CÓDIGO	■	Nm	A/mm	L/mm	€/Pz
FG 537/1	3/4"	110-550	61.0	845	1.310,00
FG 537/2	3/4"	200-800	75.0	1.250	1.720,00



En caixa de ABS

Barras dinamométricas de desEnbrague con carraca sencilla para aprietes a la derecha y a la izquierda

Precisión: $\pm 4\%$

CÓDIGO	■	Nm	Peso	L/mm	€/Pz
FG 537/AL1	3/4"	110-550	3.000gr	820	1.633,50
FG 537/AL2	3/4"	140-760	3.000gr	820	1.681,90
FG 537/AL3	3/4"	200-1.000	3.000gr	820	2.093,30
FG 539/AL1	1"	600-1.500	10.900gr	1.615	2.928,20



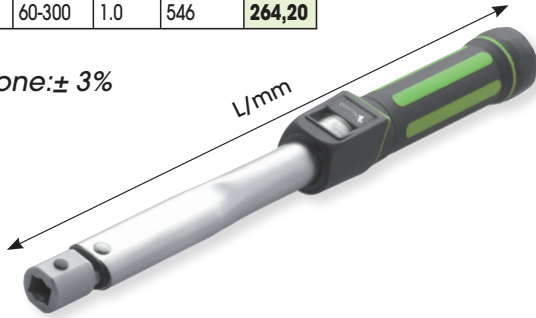
En caixa de ABS

SERIE ESPECIAL DE ALUMINIO

Barra dinamométrica con ataque 14x18mm

CÓDIGO	Nm	RIS.	L/mm	€/Pz
FG 542/4	60-300	1.0	546	264,20

Precisión: ± 3%



Barra dinamométrica con ataque 9x12mm

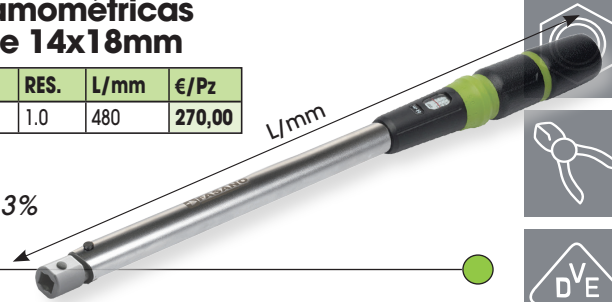
NEW

CÓDIGO	Nm	RES.	L/mm	€/Pz
FG 544/1	5-25	0.1	259	250,00
FG 544/2	10-50	0.25	385	215,00
FG 544/3	20-100	0.5	385	230,00

Barra dinamométrica con ataque 14x18mm

CÓDIGO	Nm	RES.	L/mm	€/Pz
FG 544/4	40-200	1.0	480	270,00

Precisión: ± 3%



Llaves fijas para barras dinamométricas



9x12

14x18

CÓDIGO	mm	€/Pz
FG 546/A7	7	23,20
FG 546/A8	8	23,20
FG 546/A10	10	23,20
FG 546/A12	12	23,20
FG 546/A13	13	23,20
FG 546/A14	14	24,20
FG 546/A15	15	26,00
FG 546/A16	16	26,00
FG 546/A17	17	26,00
FG 546/A18	18	29,00
FG 546/A19	19	29,00

CÓDIGO	mm	€/Pz
FG 547/A13	13	28,80
FG 547/A14	14	28,80
FG 547/A15	15	28,80
FG 547/A16	16	28,80
FG 547/A17	17	28,80
FG 547/A18	18	28,80
FG 547/A19	19	28,80
FG 547/A21	21	31,90
FG 547/A22	22	31,90
FG 547/A24	24	33,00
FG 547/A27	27	42,00
FG 547/A30	30	48,00
FG 547/A32	32	55,00
FG 547/A34	34	62,00
FG 547/A36	36	75,00
FG 547/A41	41	85,00

NEW

NEW

Llaves poligonales para barras dinamométricas



9x12

14x18

CÓDIGO	mm	€/Pz
FG 548/A7	7	24,20
FG 548/A8	8	24,20
FG 548/A10	10	24,20
FG 548/A12	12	24,20
FG 548/A13	13	24,20
FG 548/A14	14	24,20
FG 548/A15	15	25,80
FG 548/A16	16	25,80
FG 548/A17	17	25,80
FG 548/A18	18	25,80
FG 548/A19	19	25,80
FG 548/A21	21	29,90
FG 548/A22	22	29,90

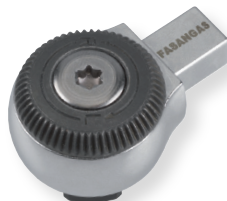
CÓDIGO	mm	€/Pz
FG 549/A13	13	29,90
FG 549/A14	14	29,90
FG 549/A15	15	30,40
FG 549/A16	16	30,40
FG 549/A17	17	30,40
FG 549/A18	18	30,90
FG 549/A19	19	30,90
FG 549/A21	21	34,50
FG 549/A22	22	34,50
FG 549/A24	24	36,60
FG 549/A27	27	42,00
FG 549/A30	30	48,00
FG 549/A32	32	55,00
FG 549/A34	34	62,00
FG 549/A36	36	75,00
FG 549/A41	41	85,00

NEW

NEW

Carraca reversible para barras dinamométricas

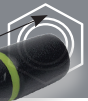
CÓDIGO	Ataque	■	€/Pz
FG 545/1	9x12mm	1/4"	36,10
FG 545/2	9x12mm	3/8"	42,20
FG 545/3	9x12mm	1/2"	45,30
FG 545/4	14x18mm	1/2"	48,40



Destornilladores dinamométricos para aprietes a la derecha

CODICE	Ø	Nm	L/mm.	€/Pz
FG 559/1	1/4"	0.1-1.2	155	225,00
FG 559/2	1/4"	1-6	155	235,00
FG 559/3	1/4"	5-10	155	245,00

Precisión de serraggio: ± 6%



Mini-multiplicador de par

CÓDIGO	Max output	lbf.ft	€/Pz
FG 580/A	200	148	250,00

1/2"x1/2"

Relación: 3.4:1



Mini-multiplicador de par

CÓDIGO	Max output	lbf.ft	€/Pz
FG 580/B	800	590	340,00

1/2"x3/4"

Relación: 3.4:1



Multiplicador de par con accesorios



CÓDIGO	□ x ■	Relación	Nm	lbf.ft	€/Pz
FG 581/A	1/2" x 3/4"	1:6.5	231-1.500	1.106	660,00
FG 581/B	1/2" x 1"	1:12	208-2.500	1.844	1.029,00

Medidores digitales de par digital para uso a la derecha y a la izquierda

Precisión: ±1%

Display: 4 digit

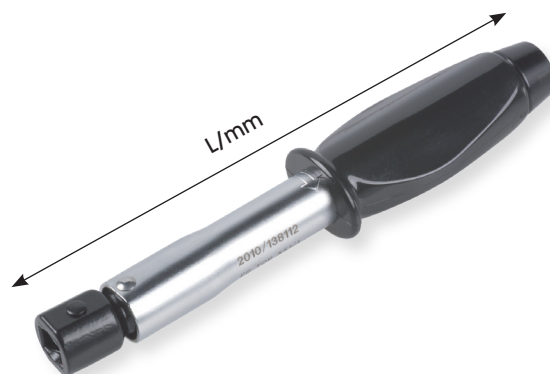
CÓDIGO	■	Nm	€/Pz
FG 579	1/4"	1-20	1.689,20
FG 580	1/2"	20-400	1.689,20



Barras dinamométricas PRE-TORQUE anti-manipulación com ataque 9x12mm

Precisión: $\pm 3\%$

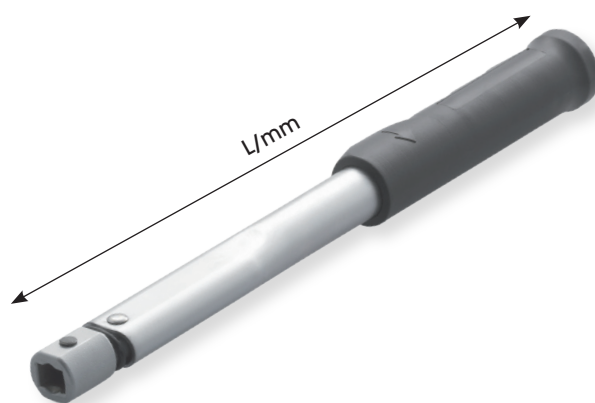
CODICE	■	Nm	L/mm	€/Pz
FG 551/1	9x12mm	1-20	203	222,50



Barras dinamométricas PRE-TORQUE anti-manipulación

Precisión: $\pm 3\%$

CODICE	■	Nm	L/mm	€/Pz
FG 552/1	9x12mm	8-60	280	252,40
FG 552/2	9x12mm	10-100	319	252,40
FG 552/3	14x18mm	40-200	400	284,30

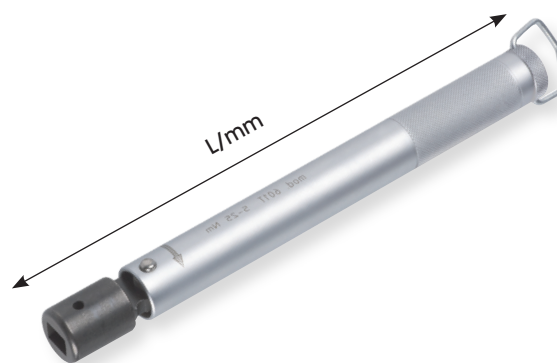


Barras dinamométricas PRE-TORQUE anti-manipulación com ataque 9x12mm

Precisión: $\pm 3\%$

Oscilação de 20° limitada

CÓDIGO	■	Nm	L/mm	€/Pz
FG 553/1	9x12mm	5-25	240	276,00



Destornilladores dinamométricos PRE-TORQUE anti-manipulación

Precisión: $\pm 6\%$

CODICE	■	Nm	L/mm.	€/Pz
FG 558/2	1/4"	1-6	195	207,00

